



# TECHNONICOL

## MASTER



## NICOBAND

UNIVERZÁLNÍ SAMOLEPÍCÍ TĚSNÍCÍ PÁSKY



Na vrchní straně pásky je hliníková fólie, která zajišťuje pevnost pásky a odolnost proti UV záření.



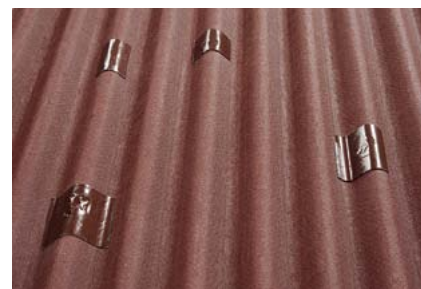
Díky provedení bez nosné vložky je páska NICOBAND extrémně dobře formovatelná a tím použitelná i tam, kde běžné pásky již není možné nasadit.



Vysoká adheze k podkladu. Všechny pásky NICOBAND mají dlouhodobě vysokou lepivost, kterou si udržují na rozdíl od jiných asfaltových samolepících pásů velmi dlouho.



Široké spektrum adheze k podkladu. Díky speciální polymer asfaltové hmotě je možné pásky použít na většinu běžně používaných stavebních materiálů.



Samolepících pásek existuje ve stavebnictví celá řada. Univerzálních pásek, které je možné použít do interiéru nebo do exteriéru je již méně. Potřebujete opravit kovovou střechu anebo utěsnit spoje v automobilu? Mezi takovéto univerzální patří samolepící asfaltové pásky řady NICOBAND. Jejich univerzálnost spočívá v tom, že pásky je možné použít nejen ve stavebnictví, ale i běžně v domácností. Stačí pouze dle místa určení a aplikace vybrat příslušný typ pásky.



Páska se lehce a snadno nanáší a je vysoce přilnavá k většině stavebních materiálů - betonu, sádře, kovu, asfaltu, kameni, dřevu, plastu a jiných typů povrchu. Je vhodný pro opravy spojů krytín na bázi kovu a asfaltu, při přelepování spojů parozábran a pojistných hydroizolací (DVV) k utěsnění dilatačních spár u konstrukcí z komůrkového polykarbonátu (střechy, přístřešky, skleníky, apod.) a prostupů krytínou. Prakticky se jedná o místa, kdy by byl běžně použit asfaltový tmel, který ale nemá ochranu před UV zářením a tím tedy dochází k jeho degradaci. Pásku je ale také možné použít k ochraně kovového potrubí studené vody, dřevěných prvků v betonových a zděných konstrukcích, ale také třeba k ochraně kovového potrubí studené vody, k ochraně dřevěných prvků v betonových a zděných konstrukcích proti vodě.

ŠÍŘKA, cm	5	7.5	10	15	20	30
DÉLKA 3 m	+	+	+	+		
DÉLKA 10 m		+	+	+	+	+

#### BAREVNÁ PŘÍSLUŠNOSTI UNIVERZÁLNÍCH ASFALTOVÝCH PÁSEK:

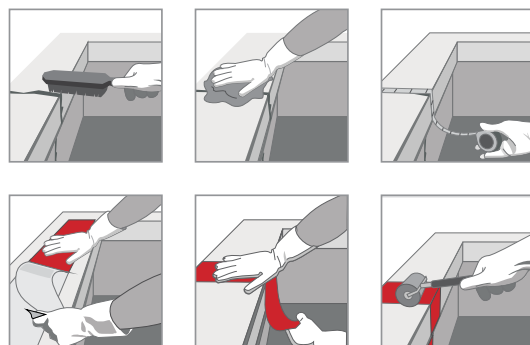


#### APLIKACE:

Páska se nanáší na rovný, suchý a předem očištěný povrch. Pro spolehlivou fixaci je nutné pevně přitlačit pásku ručně nebo pomocí válečku a vyhladit hadrem.

Na svislých plochách je vhodné přichytit pásku přítlačnou lištou. Nedoporučujeme používání pásky NICOBAND na horkém povrchu s teplotou vyšší než +80 °C. V zájmu kvalitního slepení teplota podkladu a materiálu musí být nejméně +5 °C. Při nižších teplotách je nutné ohřát podklad a spodní stranu materiálu horkovzdušnou pistolí.

Při napojení dodržet přesah cca 50 mm.



Specialist advice and information on other compactible products is available on:

[WWW.TN-EUROPE.COM](http://WWW.TN-EUROPE.COM)

